

# ROUGH TERRAIN CRANE

## GR-600N

| 仕 様                          | スペック番号          |
|------------------------------|-----------------|
| 60t吊、6段ブーム、2段フルオートジブ、H型アウトリガ | GR-600N-1-00101 |

# 主要諸元

## ●クレーン

|                            |          |   |
|----------------------------|----------|---|
| クレーン<br>容 量                | 10.0mブーム | 60,000kg× 2.8m (14本掛)   |
|                            | 16.8mブーム | 30,000kg× 6.0m (8本掛)  |
|                            | 23.6mブーム | 22,000kg× 5.5m (6本掛)  |
|                            | 30.4mブーム | 12,500kg× 9.0m (4本掛)  |
|                            | 37.2mブーム | 11,500kg× 9.0m (4本掛)  |
|                            | 41.2mブーム | 9,500kg×10.0m (4本掛)   |
|                            | 44.0mブーム | 7,500kg×11.0m (4本掛)   |
|                            | 8.0mジブ   | 3,800kg×74° (1本掛)   |
|                            | 12.7mジブ  | 2,600kg×72° (1本掛)   |
|                            | シングルトップ  | 4,500kg (1本掛)   |
| 最大地上揚程                     | ブーム      | 45.0m   |
|                            | ジブ       | 58.0m   |
| 最大作業半径                     | ブーム      | 35.0m (標準性能)、38.0m (前方特別性能)   |
|                            | ジブ       | 39.0m (標準性能)、42.1m (前方特別性能)   |
| ブーム長さ                      |          | 10.0m~44.0m   |
| ブーム伸縮長さ                    |          | 34.0m   |
| ブーム伸ばし速度                   |          | 34.0m/134s  |
| ジブ長さ                       |          | 8.0m~12.7m  |
| 巻上げ速度<br>(ロープスピード)         | 主巻       | 125m/min (5層)   |
|                            | 補巻       | 110m/min (3層)   |
| フック巻上げ速度                   | 主巻       | 8.9m/min (14本掛)   |
|                            | 補巻       | 110m/min (1本掛)  |
| 巻下げ速度<br>(ロープスピード)<br>[参考] | 主巻       | 標準:125m/min (5層)  |
|                            |          | 高速:190m/min (5層)  |
|                            |          | 標準:110m/min (3層)  |
|                            | 補巻       | 高速:165m/min (3層)  |
| ブーム起伏角度                    |          | 0°~83.5°  |
| ブーム上げ速度                    |          | 0°~83.5°/62s  |
| 旋回角度                       |          | 360°連続  |
| 旋回速度                       |          | 2.1min <sup>-1</sup> {rpm}  |
| ワイヤロープ                     | 主巻       | 径18mm×長さ238m 難燃性ワイヤロープ  |
|                            | 補巻       | 径18mm×長さ123m 難燃性ワイヤロープ  |
| ブーム形式                      |          | 八角形6段油圧伸縮式(2・3段目同時、4・5・6段目同時)   |
| ブーム伸縮装置                    |          | 複動油圧シリンダ直押し式3本、ワイヤロープ式伸縮装置2基  |
| ジブ形式                       |          | クイックターン式(ブーム下抱込側面格納式)、<br>2段(2段目油圧伸縮式)、オフセット5°~60°油圧無段階傾斜式  |
| シングルトップ形式                  |          | 先端ブーム取付機折曲格納式   |
| 巻上装置                       |          | 油圧モータ駆動遊星歯車減速式、<br>自動ブレーキ、高速巻き下げ機能、<br>シングルウインチ 2基、圧力補償付流量調整弁付  |
| ブーム起伏装置                    |          | 複動油圧シリンダ直押し式 2本、圧力補償付流量調整弁付   |
| 旋回装置                       |          | 油圧モータ駆動遊星歯車減速式、スイングベアリング式、<br>旋回フリーロック切換式、ネガティブブレーキ   |
| アウトリガ                      |          | 全油圧式H型(フロート一体型)、スライド・ジャッキ各個操作装置付、<br>張出幅:最大7.6m、中間7.2m、5.5m、4.1m、最小2.74m  |
| 操作方式                       |          | 油圧パイロット操作式  |
| 作業時最大路面荷重                  |          | 41.4t   |
| 動力取出方式                     |          | P.T.O.湿式多板クラッチ式   |
| 油圧ポンプ                      |          | 2連可変ピストンポンプ、3連ギヤポンプ   |
| 安全装置                       |          | 過負荷防止装置(AML)、旋回自動停止装置、起伏緩停止機能、<br>巻過防止装置、作業領域制御装置、アウトリガ張出幅検出装置、<br>ウインチドラムロック装置(補巻)、水準器、玉掛けロープはすれ止め、<br>伸縮シリンダ油圧ロック装置、ジブ伸縮シリンダ油圧ロック装置、<br>起伏シリンダ油圧ロック装置、ジャッキシリンダ油圧ロック装置、<br>パワーチルトシリンダ油圧ロック装置、油圧安全弁、旋回ロック装置 |
|                            |          | 除湿機能付エアコン、作動油温度表示灯、FM・AMラジオ、<br>オイルクーラー、視覚式ドラム回転指示装置、<br>操作ペダル…ISO配列の場合:伸縮用および補巻用<br>タダノ配列の場合:起伏用および伸縮用<br>テレビ(オプション)   |

## ●キャリヤ

|            |  |   |
|------------|--|---|
| エンジン       | 名称   | 日産 2A-GE13C (過給機及び給気冷却器付)   |
|            | 形式   | 水冷4サイクル6気筒直接噴射式ディーゼルエンジン  |
|            | 総排気量   | 13.074L   |
|            | 定格出力   | 走行時 272kW {370PS} / 2,000min <sup>-1</sup> {rpm}  |
|            | 最大トルク  | 1,470N・m {150kgf・m} / 1,100min <sup>-1</sup> {rpm}  |
| トルクコンバータ形式 | 3要素1段(自動ロックアップ機構付)                               |   |
| 変速機形式      | 自動及び手動変速式、パワーシフト式(湿式多板クラッチ)<br>前進4段、後退1段(Hi.Lo付) |   |
| 減速機形式      | 車軸2段減速式  |   |
| 駆動方式       | 2輪駆動(4×2)・4輪駆動(4×4)切換式                           |   |
| 前車軸形式      | 全浮動式   |   |
| 後車軸形式      | 全浮動式   |   |
| 懸架方式       | 前輪   | ハイドロニューマチックサスペンション(油圧ロックシリンダ付)  |
|            | 後輪   | ハイドロニューマチックサスペンション(油圧ロックシリンダ付)  |
| ステアリング形式   | 全油圧式パワーステアリング<br>逆ステアリング補正機構付                    |   |
| ブレーキ       | 主ブレーキ  | 空気油圧複合式ディスクブレーキ   |
|            | 駐車ブレーキ   | 機械式推進軸制動内部拡張式   |
|            | 補助ブレーキ   | 流体式リターダ、排気管開閉弁式排気ブレーキ、<br>作業用補助制動装置   |
| フレーム       | 箱型溶接構造   |   |
| バッテリー      | 12V-120Ah×2個(24V)                                |   |
| 燃料タンク容量    | 300L   |   |
| タイヤ        | 前輪   | 505/95 R25 183E ROAD  |
|            | 後輪   | 505/95 R25 183E ROAD  |
| キャブ        |  | 乗車定員1人、内装付、ゴムマウント方式、<br>フルアジャスタブルシート(ヘッドレスト、アームレスト、<br>シートベルト付)、アジャスト式ハンドル(チルト、伸縮)、<br>間欠式フロント・天井ワイパ(ウォッシュ付)、<br>パワーウインド、サイドバイザ |
|            |  | 緊急用かじ取装置、サスペンションロック装置、<br>後輪ステアリングロック装置、エンジンオーバーラン警報装置、<br>オーバシフト防止装置、駐車ブレーキ警報装置、<br>ブーム右サイドミラー(電動式はオプション)、<br>ブーム左サイドモニターテレビ   |
| 付属装置       | 集中給油装置、電動格納ミラー                                   |   |

## ●走行時寸法

|    |          |         |
|----|----------|---------|
| 全長 | 12,290mm |         |
| 全幅 | 3,000mm  |         |
| 全高 | 3,740mm  |         |
| 軸距 | 5,300mm  |         |
| 輪距 | 前輪       | 2,420mm |
|    | 後輪       | 2,420mm |

## ●走行性能

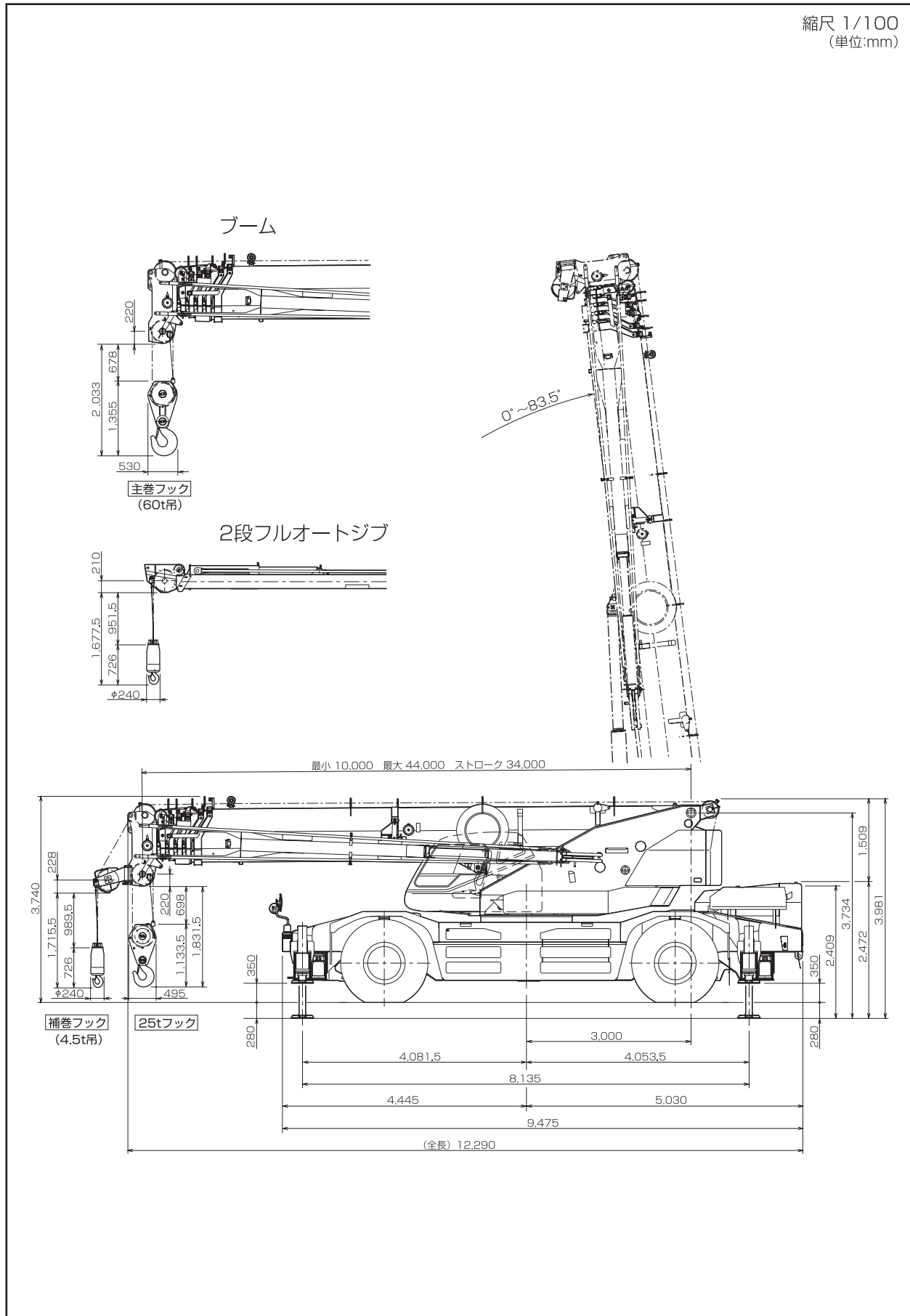
|            |                 |
|------------|-----------------|
| 最高速度       | 49km/h          |
| 登坂能力(tanθ) | 0.57            |
| 最小回転半径     | 6.44m(4輪ステアリング) |
|            | 11.1m(2輪ステアリング) |

## ●重量

|       |          |
|-------|----------|
| 車両総重量 | 39,635kg |
| 前軸重   | 19,820kg |
| 後軸重   | 19,815kg |

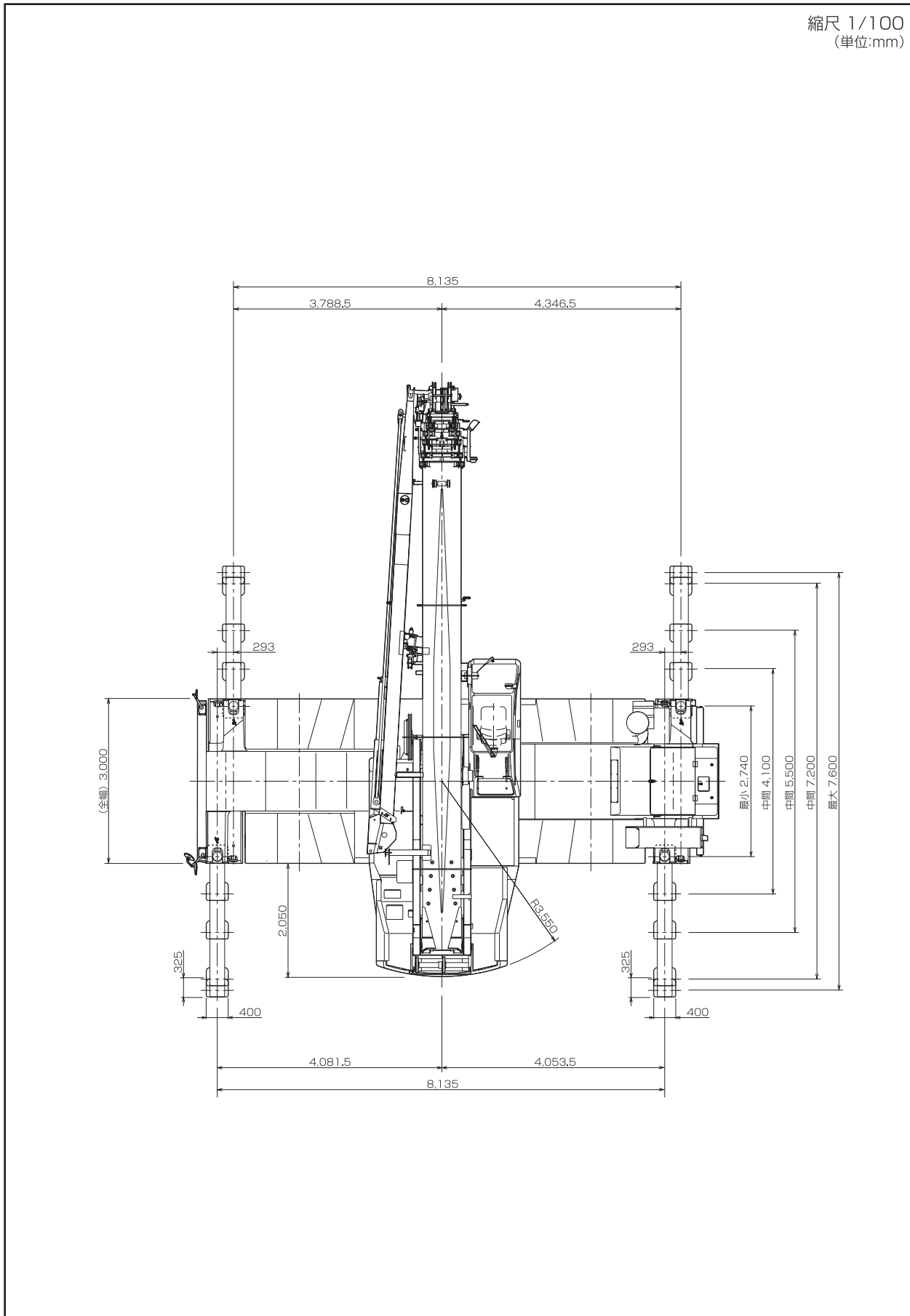
# 寸法・重量関係

## ■主要寸法図



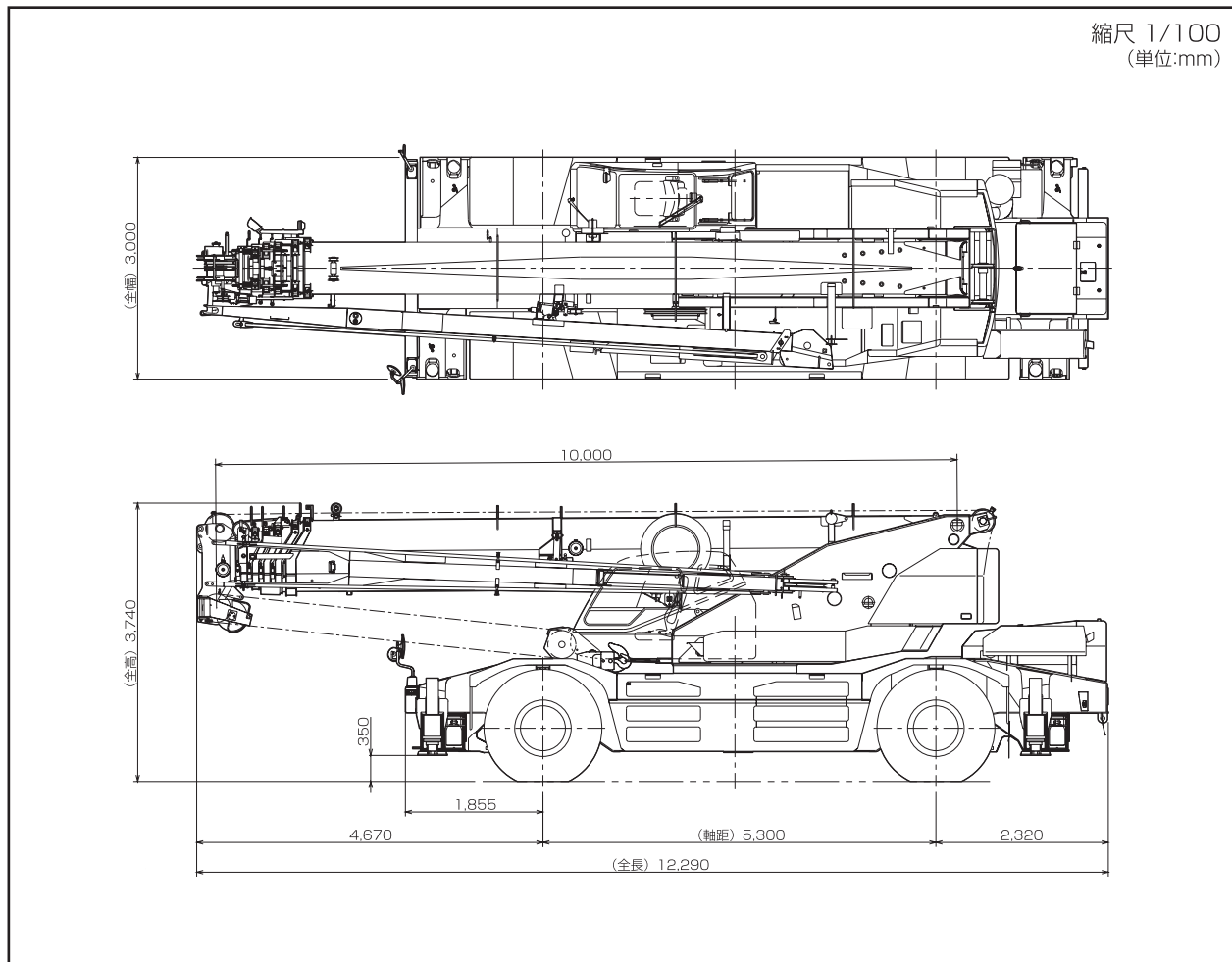
## 寸法・重量関係

## ■主要寸法図



# 寸法・重量関係

## ■外観図

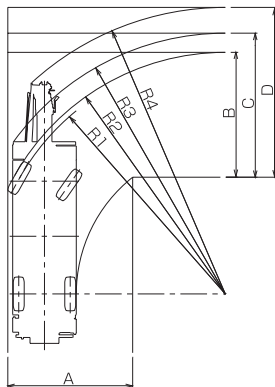


- 本機は、公道を走行するためには道路法による特殊車両の通行許可が必要です。  
基本通行条件 重量: D が記載された適合証明書を取得していますが、実際の通行経路で申請して許可された条件で走行しなければなりません。
- 本機は、公道を走行するためには道路運送車両の保安基準による保安基準緩和の認定が必要です。

## ■最小直角通路幅

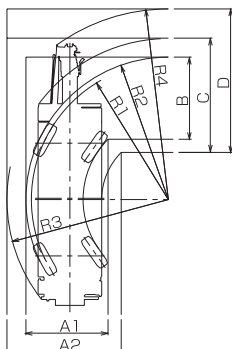
### ●前2輪ステアリングで右折する場合

- R1=11.10m (最小回転半径)
- R2=11.35m (最外輪端回転半径)
- R3=12.25m (車体回転半径)
- R4=13.47m (ブーム先端回転半径)
- A=5.87m (入口通路幅)
- B=5.87m (車輪出口通路幅)
- C=6.77m (車体出口通路幅)
- D=7.98m (ブーム先端出口通路幅)



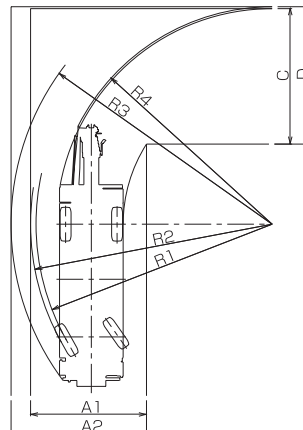
### ●4輪ステアリングで右折する場合

- R1=6.44m (最小回転半径)
- R2=6.69m (最外輪端回転半径)
- R3=7.58m (車体回転半径)
- R4=8.96m (ブーム先端回転半径)
- A1=3.86m (車輪入口通路幅)
- A2=5.37m (車体入口通路幅)
- B=3.86m (車輪出口通路幅)
- C=5.37m (車体出口通路幅)
- D=6.74m (ブーム先端出口通路幅)



### ●後2輪ステアリングで右折する場合

- R1=11.10m (最小回転半径)
- R2=11.35m (最外輪端回転半径)
- R3=12.27m (車体回転半径)
- R4=10.22m (ブーム先端回転半径)
- A1=5.45m (車輪入口通路幅)
- A2=6.36m (車体入口通路幅)
- C=6.36m (車体出口通路幅)
- D=6.45m (ブーム先端出口通路幅)

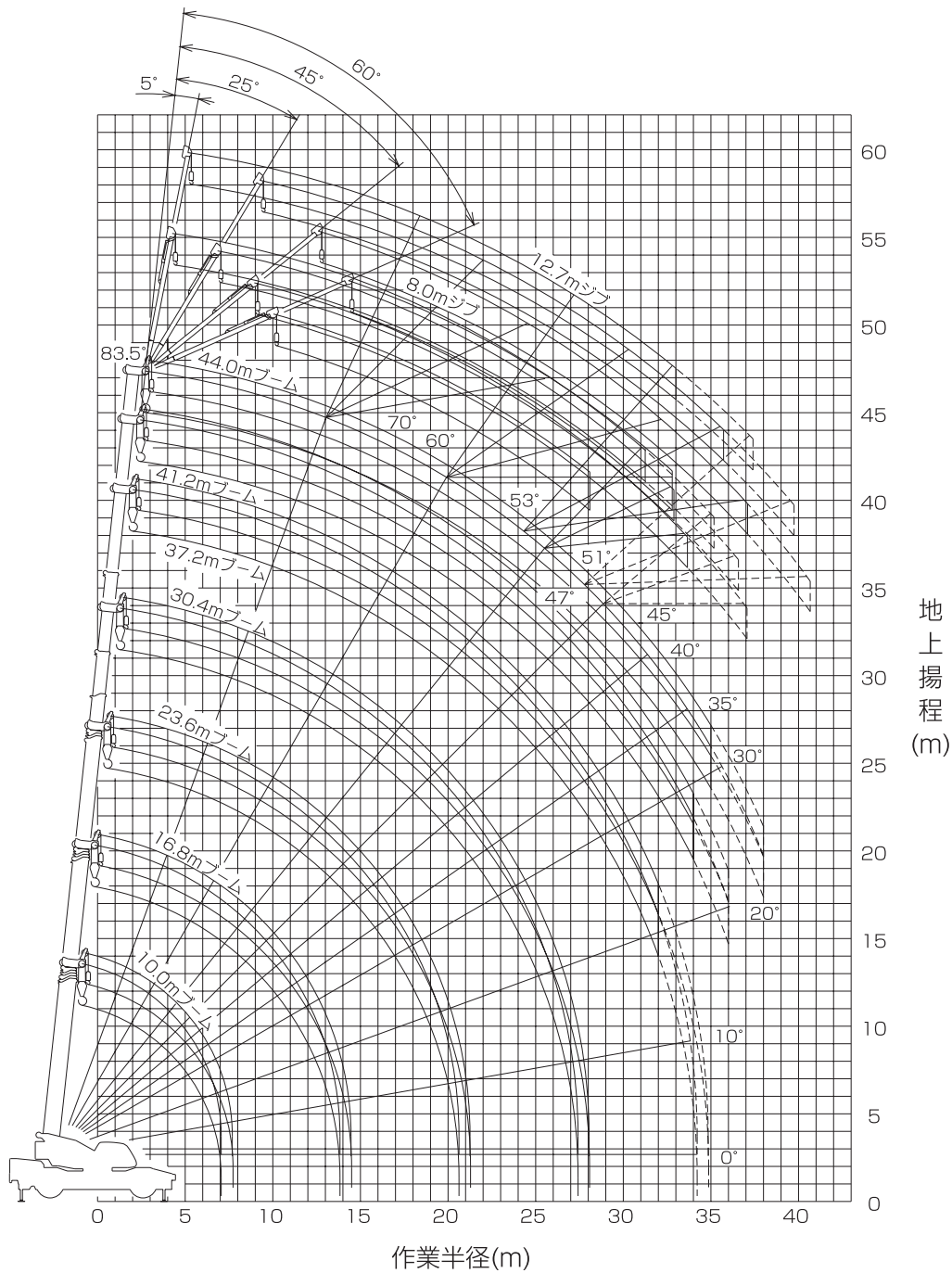


(注) 上記数値は計算値です。

# ブーム・ジブ

## ■作業半径—揚程図

縮尺1/400



- (注) 1.上図は、ブームおよびジブのたわみを含んでいません。  
 2.上図は、アウトリガ最大張出時(全周)のもので、  
 3.上図中 破線の部分は、前方特別性能の場合を示します。





# ブーム・ジブ

[ブーム]

単位: (t)

| アウトリガ中間張出 (5.5m) ー側方ー |        |         |         |         |         |         |       |
|-----------------------|--------|---------|---------|---------|---------|---------|-------|
| ブーム長さ<br>作業半径         | 10.0m  | 16.8m   | 23.6m   | 30.4m   | 37.2m   | 41.2m   | 44.0m |
| 2.8m                  | 50.0   | 30.0    | 22.0    | 12.5    |         |         |       |
| 3.0m                  | 50.0   | 30.0    | 22.0    | 12.5    |         |         |       |
| 3.5m                  | 45.5   | 30.0    | 22.0    | 12.5    |         |         |       |
| 4.0m                  | 40.8   | 30.0    | 22.0    | 12.5    | 11.5    |         |       |
| 4.5m                  | 36.9   | 30.0    | 22.0    | 12.5    | 11.5    | 9.5     |       |
| 5.0m                  | 33.6   | 30.0    | 22.0    | 12.5    | 11.5    | 9.5     | 7.5   |
| 5.5m                  | 26.8   | 26.3    | 22.0    | 12.5    | 11.5    | 9.5     | 7.5   |
| 6.0m                  | 22.5   | 22.2    | 21.5    | 12.5    | 11.5    | 9.5     | 7.5   |
| 6.5m                  | 19.2   | 19.0    | 18.8    | 12.5    | 11.5    | 9.5     | 7.5   |
| 7.0m                  | 16.4   | 16.3    | 16.1    | 12.5    | 11.5    | 9.5     | 7.5   |
| 8.0m                  |        | 12.5    | 12.4    | 12.5    | 11.5    | 9.5     | 7.5   |
| 9.0m                  |        | 9.9     | 9.7     | 10.9    | 11.5    | 9.5     | 7.5   |
| 10.0m                 |        | 8.0     | 7.8     | 8.9     | 9.6     | 9.5     | 7.5   |
| 11.0m                 |        | 6.6     | 6.4     | 7.5     | 8.1     | 8.3     | 7.5   |
| 12.0m                 |        | 5.5     | 5.2     | 6.3     | 7.0     | 7.1     | 7.1   |
| 13.0m                 |        | 4.5     | 4.4     | 5.4     | 6.0     | 6.2     | 6.4   |
| 14.0m                 |        |         | 3.6     | 4.6     | 5.2     | 5.4     | 5.6   |
| 16.0m                 |        |         | 2.2     | 3.25    | 3.8     | 4.05    | 4.25  |
| 18.0m                 |        |         | 1.2     | 2.2     | 2.85    | 3.0     | 3.2   |
| 20.0m                 |        |         |         | 1.4     | 2.0     | 2.25    | 2.4   |
| 22.0m                 |        |         |         | 0.75    | 1.35    | 1.6     | 1.7   |
| 24.0m                 |        |         |         |         | 0.8     | 1.05    | 1.2   |
| 26.0m                 |        |         |         |         |         |         | 0.75  |
| A (°)                 | 0~83.5 | 16~83.5 | 33~83.5 | 42~83.5 | 49~83.5 | 50~83.5 |       |
| 標準フック                 | 60tフック |         |         | 25tフック  |         |         |       |

A: ブーム角度の範囲 (無負荷時)

[ブーム]

単位: (t)

| アウトリガ中間張出 (4.1m) ー側方ー |        |         |         |         |         |         |       |
|-----------------------|--------|---------|---------|---------|---------|---------|-------|
| ブーム長さ<br>作業半径         | 10.0m  | 16.8m   | 23.6m   | 30.4m   | 37.2m   | 41.2m   | 44.0m |
| 2.8m                  | 45.0   | 30.0    | 22.0    | 12.5    |         |         |       |
| 3.0m                  | 45.0   | 30.0    | 22.0    | 12.5    |         |         |       |
| 3.5m                  | 39.6   | 30.0    | 22.0    | 12.5    |         |         |       |
| 4.0m                  | 30.0   | 30.0    | 22.0    | 12.5    | 11.5    |         |       |
| 4.5m                  | 23.8   | 23.1    | 22.0    | 12.5    | 11.5    | 9.5     |       |
| 5.0m                  | 19.5   | 19.0    | 18.6    | 12.5    | 11.5    | 9.5     | 7.5   |
| 5.5m                  | 16.5   | 15.8    | 15.5    | 12.5    | 11.5    | 9.5     | 7.5   |
| 6.0m                  | 14.0   | 13.4    | 13.2    | 12.5    | 11.5    | 9.5     | 7.5   |
| 6.5m                  | 12.0   | 11.5    | 11.4    | 12.5    | 11.5    | 9.5     | 7.5   |
| 7.0m                  | 10.6   | 10.0    | 9.9     | 10.9    | 11.5    | 9.5     | 7.5   |
| 8.0m                  |        | 7.6     | 7.4     | 8.6     | 9.15    | 9.5     | 7.5   |
| 9.0m                  |        | 6.0     | 5.8     | 6.9     | 7.5     | 8.0     | 7.5   |
| 10.0m                 |        | 4.8     | 4.6     | 5.65    | 6.2     | 6.7     | 6.7   |
| 11.0m                 |        | 3.8     | 3.6     | 4.65    | 5.2     | 5.55    | 5.55  |
| 12.0m                 |        | 3.0     | 2.8     | 3.75    | 4.4     | 4.65    | 4.7   |
| 13.0m                 |        | 2.3     | 2.0     | 3.1     | 3.6     | 3.9     | 4.0   |
| 14.0m                 |        |         | 1.3     | 2.4     | 3.05    | 3.25    | 3.35  |
| 16.0m                 |        |         |         | 1.35    | 2.0     | 2.2     | 2.35  |
| 18.0m                 |        |         |         |         | 1.2     | 1.4     | 1.55  |
| 20.0m                 |        |         |         |         |         |         | 0.95  |
| A (°)                 | 0~83.5 | 40~83.5 | 49~83.5 | 55~83.5 | 59~83.5 | 60~83.5 |       |
| 標準フック                 | 60tフック |         |         | 25tフック  |         |         |       |

A: ブーム角度の範囲 (無負荷時)

[ジブ]

| アウトリガ中間張出 (5.5m) ー側方ー |                 |                  |                 |                  |                  |                  |                 |                  |                 |                  |                 |                  |      |      |      |     |
|-----------------------|-----------------|------------------|-----------------|------------------|------------------|------------------|-----------------|------------------|-----------------|------------------|-----------------|------------------|------|------|------|-----|
| ジブ長さ<br>オフセット         | 44.0mブーム+8.0mジブ |                  |                 |                  | 44.0mブーム+12.7mジブ |                  |                 |                  |                 |                  |                 |                  |      |      |      |     |
|                       | 5°              | 25°              | 45°             | 60°              | 5°               | 25°              | 45°             | 60°              | 5°              | 25°              | 45°             | 60°              |      |      |      |     |
| ブーム<br>角度(°)          | 作業<br>半径<br>(m) | 定格<br>総荷重<br>(t) | 作業<br>半径<br>(m) | 定格<br>総荷重<br>(t) | 作業<br>半径<br>(m)  | 定格<br>総荷重<br>(t) | 作業<br>半径<br>(m) | 定格<br>総荷重<br>(t) | 作業<br>半径<br>(m) | 定格<br>総荷重<br>(t) | 作業<br>半径<br>(m) | 定格<br>総荷重<br>(t) |      |      |      |     |
| 83.5                  | 6.3             | 3.5              | 8.8             | 2.4              | 10.6             | 1.6              | 11.5            | 1.0              | 7.4             | 2.5              | 11.3            | 1.4              | 14.4 | 0.9  | 15.9 | 0.5 |
| 76.0                  | 14.2            | 3.5              | 16.4            | 2.4              | 17.6             | 1.6              | 18.1            | 1.0              | 16.1            | 2.5              | 19.5            | 1.4              | 21.8 | 0.9  | 22.5 | 0.5 |
| 74.0                  | 16.2            | 3.5              | 18.2            | 2.4              | 19.3             | 1.6              | 19.7            | 1.0              | 18.3            | 2.5              | 21.5            | 1.4              | 23.6 | 0.9  | 24.2 | 0.5 |
| 72.0                  | 17.9            | 3.25             | 20.0            | 2.4              | 21.1             | 1.6              | 21.3            | 1.0              | 20.5            | 2.5              | 23.4            | 1.4              | 25.4 | 0.9  | 25.8 | 0.5 |
| 70.0                  | 19.4            | 2.45             | 21.6            | 2.0              | 22.7             | 1.6              | 22.8            | 1.0              | 22.1            | 1.95             | 25.2            | 1.35             | 27.0 | 0.9  | 27.3 | 0.5 |
| 68.0                  | 20.9            | 1.9              | 23.0            | 1.6              | 24.1             | 1.4              | 24.3            | 1.0              | 23.7            | 1.45             | 26.7            | 1.2              | 28.7 | 0.9  | 28.9 | 0.5 |
| 65.0                  | 23.0            | 1.15             | 25.0            | 0.95             | 26.1             | 0.85             | 26.4            | 0.85             | 25.9            | 0.85             | 29.2            | 0.7              | 30.8 | 0.65 | 31.0 | 0.5 |
| 62.0                  | 25.2            | 0.6              | 27.0            | 0.45             | 28.0             | 0.4              | 28.3            | 0.4              |                 |                  |                 |                  |      |      |      |     |
| A(°)                  | 61~83.5         |                  |                 |                  | 64~83.5          |                  |                 |                  |                 |                  |                 |                  |      |      |      |     |

A: ブーム角度の範囲 (無負荷時)

[ジブ]

| アウトリガ中間張出 (4.1m) ー側方ー |                 |                  |                 |                  |                  |                  |                 |                  |                 |                  |                 |                  |      |     |      |     |
|-----------------------|-----------------|------------------|-----------------|------------------|------------------|------------------|-----------------|------------------|-----------------|------------------|-----------------|------------------|------|-----|------|-----|
| ジブ長さ<br>オフセット         | 44.0mブーム+8.0mジブ |                  |                 |                  | 44.0mブーム+12.7mジブ |                  |                 |                  |                 |                  |                 |                  |      |     |      |     |
|                       | 5°              | 25°              | 45°             | 60°              | 5°               | 25°              | 45°             | 60°              | 5°              | 25°              | 45°             | 60°              |      |     |      |     |
| ブーム<br>角度(°)          | 作業<br>半径<br>(m) | 定格<br>総荷重<br>(t) | 作業<br>半径<br>(m) | 定格<br>総荷重<br>(t) | 作業<br>半径<br>(m)  | 定格<br>総荷重<br>(t) | 作業<br>半径<br>(m) | 定格<br>総荷重<br>(t) | 作業<br>半径<br>(m) | 定格<br>総荷重<br>(t) | 作業<br>半径<br>(m) | 定格<br>総荷重<br>(t) |      |     |      |     |
| 83.5                  | 6.3             | 3.5              | 8.8             | 2.4              | 10.6             | 1.6              | 11.5            | 1.0              | 7.4             | 2.5              | 11.3            | 1.4              | 14.4 | 0.9 | 15.9 | 0.5 |
| 78.0                  | 12.1            | 3.5              | 14.4            | 2.4              | 15.9             | 1.6              | 16.4            | 1.0              | 13.9            | 2.5              | 17.5            | 1.4              | 20.0 | 0.9 | 20.8 | 0.5 |
| 76.0                  | 14.0            | 3.3              | 16.4            | 2.4              | 17.6             | 1.6              | 18.1            | 1.0              | 16.1            | 2.5              | 19.5            | 1.4              | 21.8 | 0.9 | 22.5 | 0.5 |
| 74.0                  | 15.6            | 2.4              | 17.9            | 2.0              | 19.3             | 1.6              | 19.7            | 1.0              | 18.0            | 2.0              | 21.5            | 1.4              | 23.6 | 0.9 | 24.2 | 0.5 |
| 72.0                  | 17.2            | 1.75             | 19.5            | 1.45             | 20.8             | 1.3              | 21.3            | 1.0              | 19.6            | 1.45             | 23.3            | 1.1              | 25.4 | 0.9 | 25.8 | 0.5 |
| 70.0                  | 18.7            | 1.1              | 20.9            | 1.0              | 22.2             | 0.85             | 22.8            | 0.85             | 21.2            | 0.95             | 25.0            | 0.7              | 26.8 | 0.6 | 27.3 | 0.5 |
| A(°)                  | 69~83.5         |                  |                 |                  | 69~83.5          |                  |                 |                  |                 |                  |                 |                  |      |     |      |     |

A: ブーム角度の範囲 (無負荷時)

[ジブ]

| アウトリガ中間張出 (5.5m) ー側方ー |                 |                  |                 |                  |                  |                  |                 |                  |                 |                  |                 |                  |      |     |      |      |
|-----------------------|-----------------|------------------|-----------------|------------------|------------------|------------------|-----------------|------------------|-----------------|------------------|-----------------|------------------|------|-----|------|------|
| ジブ長さ<br>オフセット         | 41.2mブーム+8.0mジブ |                  |                 |                  | 41.2mブーム+12.7mジブ |                  |                 |                  |                 |                  |                 |                  |      |     |      |      |
|                       | 5°              | 25°              | 45°             | 60°              | 5°               | 25°              | 45°             | 60°              | 5°              | 25°              | 45°             | 60°              |      |     |      |      |
| ブーム<br>角度(°)          | 作業<br>半径<br>(m) | 定格<br>総荷重<br>(t) | 作業<br>半径<br>(m) | 定格<br>総荷重<br>(t) | 作業<br>半径<br>(m)  | 定格<br>総荷重<br>(t) | 作業<br>半径<br>(m) | 定格<br>総荷重<br>(t) | 作業<br>半径<br>(m) | 定格<br>総荷重<br>(t) | 作業<br>半径<br>(m) | 定格<br>総荷重<br>(t) |      |     |      |      |
| 83.5                  | 5.7             | 3.8              | 8.3             | 2.7              | 10.2             | 1.8              | 11.1            | 1.0              | 7.0             | 2.6              | 10.9            | 1.4              | 14.0 | 0.9 | 15.5 | 0.5  |
| 76.0                  | 13.0            | 3.8              | 15.2            | 2.7              | 16.6             | 1.8              | 17.2            | 1.0              | 14.9            | 2.6              | 18.3            | 1.4              | 20.8 | 0.9 | 21.6 | 0.5  |
| 74.0                  | 14.8            | 3.8              | 17.0            | 2.7              | 18.2             | 1.8              | 18.7            | 1.0              | 16.9            | 2.6              | 20.1            | 1.4              | 22.4 | 0.9 | 23.2 | 0.5  |
| 72.0                  | 16.6            | 3.6              | 18.7            | 2.7              | 19.7             | 1.8              | 20.1            | 1.0              | 18.9            | 2.6              | 21.9            | 1.4              | 24.1 | 0.9 | 24.7 | 0.5  |
| 70.0                  | 18.2            | 2.85             | 20.3            | 2.4              | 21.2             | 1.8              | 21.5            | 1.0              | 20.7            | 2.3              | 23.7            | 1.35             | 25.7 | 0.9 | 26.1 | 0.5  |
| 68.0                  | 19.8            | 2.2              | 21.8            | 1.9              | 22.6             | 1.7              | 22.9            | 1.0              | 22.3            | 1.8              | 25.4            | 1.3              | 27.2 | 0.9 | 27.5 | 0.5  |
| 65.0                  | 22.0            | 1.55             | 23.8            | 1.3              | 24.9             | 1.15             | 25.0            | 1.0              | 24.5            | 1.2              | 27.6            | 1.0              | 29.5 | 0.9 | 29.6 | 0.5  |
| 62.0                  | 23.8            | 0.9              | 25.6            | 0.75             | 26.6             | 0.65             | 26.9            | 0.65             | 26.7            | 0.65             | 29.7            | 0.55             | 31.3 | 0.5 | 31.6 | 0.45 |
| 60.0                  | 25.5            | 0.55             | 27.1            | 0.45             | 28.0             | 0.4              | 28.0            | 0.4              |                 |                  |                 |                  |      |     |      |      |
| A(°)                  | 59~83.5         |                  |                 |                  | 61~83.5          |                  |                 |                  |                 |                  |                 |                  |      |     |      |      |

A: ブーム角度の範囲 (無負荷時)

[ジブ]

| アウトリガ中間張出 (4.1m) ー側方ー |                 |                  |                 |                  |                  |                  |                 |                  |                 |                  |                 |                  |      |      |      |     |
|-----------------------|-----------------|------------------|-----------------|------------------|------------------|------------------|-----------------|------------------|-----------------|------------------|-----------------|------------------|------|------|------|-----|
| ジブ長さ<br>オフセット         | 41.2mブーム+8.0mジブ |                  |                 |                  | 41.2mブーム+12.7mジブ |                  |                 |                  |                 |                  |                 |                  |      |      |      |     |
|                       | 5°              | 25°              | 45°             | 60°              | 5°               | 25°              | 45°             | 60°              | 5°              | 25°              | 45°             | 60°              |      |      |      |     |
| ブーム<br>角度(°)          | 作業<br>半径<br>(m) | 定格<br>総荷重<br>(t) | 作業<br>半径<br>(m) | 定格<br>総荷重<br>(t) | 作業<br>半径<br>(m)  | 定格<br>総荷重<br>(t) | 作業<br>半径<br>(m) | 定格<br>総荷重<br>(t) | 作業<br>半径<br>(m) | 定格<br>総荷重<br>(t) | 作業<br>半径<br>(m) | 定格<br>総荷重<br>(t) |      |      |      |     |
| 83.5                  | 5.7             | 3.8              | 8.3             | 2.7              | 10.2             | 1.8              | 11.1            | 1.0              | 7.0             | 2.6              | 10.9            | 1.4              | 14.0 | 0.9  | 15.5 | 0.5 |
| 76.0                  | 13.0            | 3.8              | 15.2            | 2.7              | 16.6             | 1.8              | 17.2            | 1.0              | 14.9            | 2.6              | 18.3            | 1.4              | 20.8 | 0.9  | 21.6 | 0.5 |
| 74.0                  | 14.6            | 2.8              | 16.9            | 2.2              | 18.2             | 1.8              | 18.7            | 1.0              | 16.7            | 2.25             | 20.1            | 1.4              | 22.4 | 0.9  | 23.2 | 0.5 |
| 72.0                  | 16.4            | 2.0              | 18.5            | 1.7              | 19.7             | 1.5              | 20.1            | 1.0              | 18.4            | 1.65             | 21.9            | 1.3              | 24.1 | 0.9  | 24.7 | 0.5 |
| 70.0                  | 18.0            | 1.4              | 20.0            | 1.15             | 21.1             | 1.1              | 21.5            | 1.0              | 20.0            | 1.15             | 23.4            | 0.85             | 25.6 | 0.75 | 26.1 | 0.5 |
| A(°)                  | 69~83.5         |                  |                 |                  | 69~83.5          |                  |                 |                  |                 |                  |                 |                  |      |      |      |     |

A: ブーム角度の範囲 (無負荷時)



ブーム・ジブ

[ブーム]

単位:(t)

Table for boom capacity (ブーム) showing load limits for different boom lengths and radii with and without outriggers.

①-2 アウトリガ使用 前方特別性能

[ブーム] 一前方ー

単位:(t)

Table for boom capacity with outriggers (ブーム) showing detailed load limits for various boom lengths and radii.

[ジブ] 一前方ー

Table for jib capacity with outriggers (ジブ) showing load limits for different jib configurations and boom lengths.

[ジブ] 一前方ー

Table for jib capacity with outriggers (ジブ) showing detailed load limits for various jib configurations and boom lengths.

② アウトリガ不使用

単位:(t)

Table for boom capacity without outriggers (アウトリガ不使用) showing load limits for different boom lengths and radii.

① アウトリガ使用

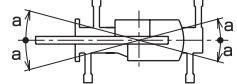
[アウトリガ使用時の注意]

- List of notes for outrigger use, including instructions on level ground, hook types, and safety procedures.

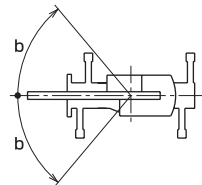
Table showing hook capacity for different boom lengths and radii.

Table showing jib capacity for different boom lengths and radii.

表の角度aは最小値を示しています。



- Additional notes for outrigger use, specifically regarding the front special performance.



② アウトリガ不使用

[アウトリガ不使用時の注意]

- List of notes for boom capacity without outriggers, including instructions on tire pressure and safety.

Table showing hook capacity for different boom lengths and radii.

- Notes regarding the crane operation area when outriggers are not used.



- Additional notes for boom capacity without outriggers, including instructions on jib use and walking speed.